

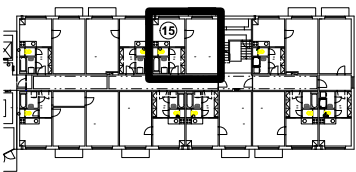
- Legenda svítidel
- A- vývod pro svítidlo dle výběru uživatele
  - B- LED svítidlo přisazené, kovová montura, ručně vyráběné sklo TRIPLEX OPÁL s matovaným povrchem (polokoule d 280) 1450 lm, 11 W, 3000 K, IP 43
  - C- LED svítidlo přisazené, stropní, kovová montura, opálový polykarbonátový kryt (d 300) 2590 lm, 20W 3000 K, IP 54
  - D- Nástěnné svítidlo, základna plast, povrch chrom, difuzor plasto opál, LED 7,4W, neutrální 4000K, 230V, do koupelny IP44
  - E- vývod pro svítidlo dle dodavatele kuchyňské linky
  - F- LED svítidlo přisazené, kovová montura, ručně vyráběné sklo TRIPLEX OPÁL s matovaným povrchem (polokoule d 420) 2170 lm, 21 W, 3000 K IP 43

Legenda značek:


- RZ1
- Elektrorozvaděč
  - Ventilátor WC
  - Vypínač řazení 6, pod omítku, IP 20
  - Vypínač řazení 1, pod omítku, IP 20
  - Vypínač řazení 5, pod omítku, IP 20
  - Vypínač řazení 1/0, pod omítku, IP 20
  - Vypínač řazení 1/0, pod omítku, IP 44
  - Vypínač řazení 6a, pod omítku, IP 20
  - Vypínač řazení 7, pod omítku, IP 20

Poznámky:

Elektroinstalace bude uložena v drážkách pod omítkou a také v drážkách v podlaze. V podlaze bude kabeláž uložena v trubkách z důvodu mechanické ochrany před zabetonováním. Bude využito stávajících pozic vypínačů a zásuvek. Při drážkování v podlahách nutno dát pozor na stávající kabeláž spodních bytů. Před a po drážkování nutné ověřit funkci svítidel v bytech o patro níž.



Provozní napětí:  
3x230/400V,50Hz  
Ochrana před nebezpečným  
dotykem – automatickým  
odpojením od zdroje

Vedoucí projektu	Zodp. projektant	Vypracoval	<div> <b>spa spol. s r.o. JIHLAVA</b> společnost projektových ateliérů Havlíčková 46, 586 01 JIHLAVA Tel.: 579 306 746 E-mail: <a href="mailto:projekce@spa.ji.cz">projekce@spa.ji.cz</a></div>	
Ing. Jiří Jánský	Ing. Mich. Nestrojil	Ing. Mich. Nestrojil		
Místo, okres:	Jihlava	Jihlava	Formát:	2xA4
Investor:	Statutární město Jihlava, Masarykovo náměstí 1, 586 01 Jihlava		Datum:	01/2025
Akce: <div>DPS Za Prachárnou 1a, Jihlava</div> <div>Oprava bytových jader v bytových jednotkách č. 60 a 61</div>			Stupeň:	DPS
			Zakázka číslo:	2501–04–001
			Měřítko	Číslo výkresu:
Příloha: Umělé osvětlení 4NP byt 61			1:50	603